



REGAL CITY  
| Door to Luxury Lifestyle |



**ADB**

**AHMAD DEVELOPERS  
& BUILDERS (Pvt.Ltd)**

**AHMAD RAZA DEVELOPERS  
& BUILDERS (Pvt.Ltd)**

| We Build Your Dreams |

پورے پاکستان میں تعمیرات اور خرید و فروخت کا بااعتماد ادارہ



**+971 52 275 0000**

PO BOX NO 414199

Office No 506, Churchill Tower Business Bay

Fax No: +971-4-2965260 | Ph No: +971-4-2965260

**دوبئی**

**+923 2500 25000**

Office No 2 & 3 Regal City

Lahore - Faisalabad Bypass

Road Sheikhpura

**PAKISTAN**

[ahmad-builders.com](http://ahmad-builders.com)

[ahmad developers](https://www.facebook.com/ahmad-developers)

[ahmad\\_developers](https://www.instagram.com/ahmad_developers)

[info@ahmad-builders.com](mailto:info@ahmad-builders.com)



## WHO WE ARE ►

**AHMAD<sup>RAZA</sup> DEVELOPERS & BUILDERS** (Pvt.Ltd) As an Established Company Having Licence No **4468295**

We Are Currently Working In Regal city situated at Lahore Faisalabad By-pass, Road Sheikhupura.

We Give Equipped With International Standards Lifestyle In Regal City And All Over Pakistan.



We Have Also Worked as a **CEO** Of Regal City Sheikhupura

Maximum Development Work Of Regal City Has Completed Under The Shadow Of **AHMAD<sup>RAZA</sup> DEVELOPERS & BUILDERS** (Pvt.Ltd)

We Are Working in **UNITED ARAB EMIRATES** **دوبئی**  
As Well Reputed Real Estate & Facilities Management Company



**TECHNO FORCE**  
FACILITIES MANAGEMENT LLC

**دوبئی**

Licence No

765114

**CANIS**

**CANIS REAL ESTATE**

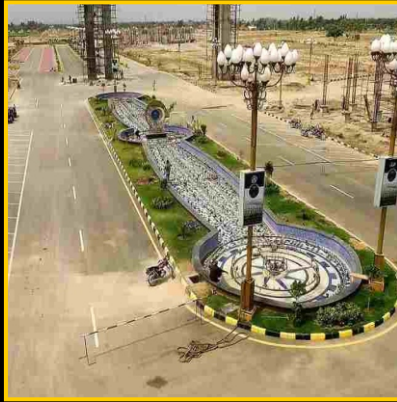
**دوبئی**

686941



## OUR VISION ►

To Be The Leading Brand In Construction Also Recognized For Quality and Innovation.



## OUR MISSION ►

“is To Deliver Safe, Sustainable, High-Quality Projects and Services Which Uphold Our Core Values and The **'ADB CONSTRUCTION LEGACY.'**”



## WHAT WE DO? ►

**AHMAD<sup>RAZA</sup> DEVELOPERS & BUILDERS (Pvt.Ltd)** Is a Construction Company Which Is Working In Regal City Sheikhupura And All Over Pakistan With The Best Experience.

### OUR SERVICES



#### TOWN PLANNER



#### TOWN DEVELOPERS



#### CONSULTANT



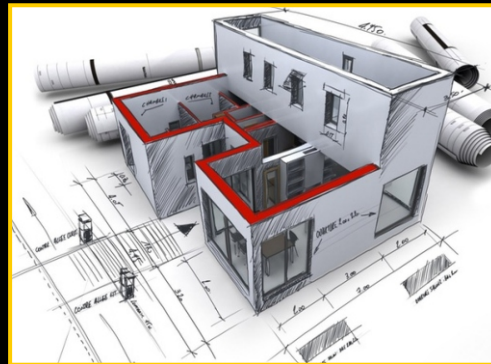
#### CONSTRUCTION



#### REAL ESTATE



#### ARCHITECT 2D / 3D DESIGNING



#### INTERIOR & EXTERIOR DESIGNING



#### FINISHING & FURNISHING



## OUR PROJECTS ►

## ◀ DEVELOPMENT ▶



By Watching The Amazing Work Of **AHMAD RAZA DEVELOPERS & BUILDERS** (Pvt.Ltd)  
The Official Management Of Regal City Sheikhpura Decided To Make **AHAMD RAZA** As **CEO** Of  
**REGAL CITY SHEIKHUPURA** And Also Hand Over All Developing Activities To **ADB**

In October 2021 **ADB** Started The Development Work In **REGAL CITY SHEIKHUPURA**.



# REGAL CITY DEVELOPMENTS ►



# OUR PROJECTS ►

## ◀ ADB HEIGHT ▶

### AN INTERNATIONAL STANDARD MULTIZONE COMPLEX

**ADB** Height Is Multizone Complex Including Commercial

- Offices
- Single Bed
- Double Bed
- Three Bed Living Apartments
- Male And Female Fitness Gym
- Roof Top Restaurant
- Under The Supervision Of Multinational Restaurant Brand.

We Cover All International Quality Standard And Security Alerts, Emergency Exist, Fire Alarm Etc.

### APARTMENTS FEATURES

#### Type A,

- Total Area 1442 Sq. Ft:
- 4 Bed Luxury Apartments
- Bedroom With Attached Bath
- Balcony
- Drawing
- Dining Room
- Kitchen
- Powder Room.

#### Type B,

- Total Area 1087 Sq. Ft:
- 3 Bed Luxury Apartments
- Bedroom With Attached Bath
- Balcony
- Drawing
- Dining Room
- Kitchen
- Powder Room.

#### Type C,

- Total Area 967 Sq. Ft:
- 2 Bed Luxury Apartments
- Bedroom With Attached Bath
- Balcony
- Drawing
- Dining Room
- Kitchen
- Powder Room.



# ADB HEIGHTS FEATURES ►

**DINING AREA**



**ECONOMY APARTMENTS**



**LUXURY APARTMENTS**



**COMMERCIAL MODERN OFFICES**



**LIFTS**



**PARKING AREA**



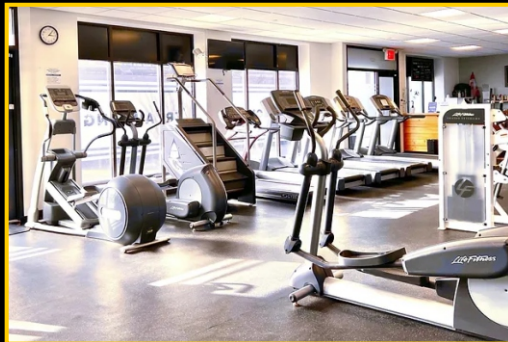
**ROOF TOP RESTAURANT**



**BALCONY**



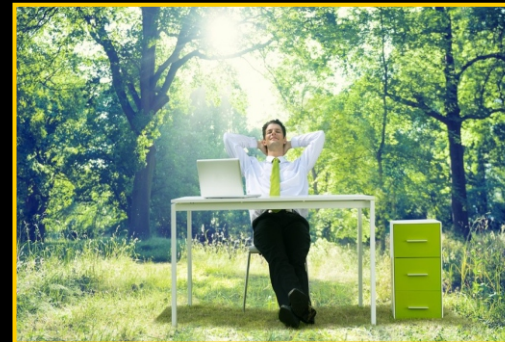
**FITNESS GYM**



**FIRE ALARM**



**ECO FRIENDLY ENVIRONMENT**



**KIDS PLAYING AREA**





# OUR PROJECTS ▶

# ◀ 1 KANAL ADB VILLAS ▶

## 3D ELEVATIONS WITH GRAY STRUCTURE



## OUR PROJECTS ►

### ◀ 2 KANAL ADB ROYAL CLASSIC VILLA ▶

**ADB** Royal Villas Are Fully Furnished, 3 Side Corner Plots, Double Heighted Entrance, Double Heighted Stair Case With Classic Design.

Our Aim To Build International Standard Luxury Villas In Regal City As Well As All Over Pakistan.



## OUR PROJECTS ►

# ◀ ADB 100 HOMES ▶

**ADB** Is Working On Its Mega Project In Which They Are Constructing 100 Homes In Regal City Sheikhpura. This Project Is Known As **ADB 100 HOMES**.

CLIENT'S SATISFACTION IS OUR ULTIMATE GOAL

We Have Completed Some **GREY STRUCTURE HOMES** In Regal City Sheikhpura.



# ADB HOME 3D ELEVATIONS ►



# ADB HOME 3D ELEVATIONS ►



# ADB HOME 3D ELEVATIONS ►



# ADB HOME 3D ELEVATIONS ►



## ADB ہومز کی معیاری خصوصیات

- تعمیراتی کام بنیادی
- سیم کورکٹنا اور مضبوط ساخت مہیا کرنا۔
- بنیادوں کی مضبوطی کے لیے سرے کا استعمال۔
- پانی کی ترسیل اور نکاسی
- سوئی گیس کی انڈر گراؤنڈ وائرنگ۔
- ٹھنڈے اور گرم پانی کی علیحدہ علیحدہ انڈر گراؤنڈ وائرنگ۔
- بارش کے پانی کے لیے علیحدہ پائپ۔
- تعمیراتی کام: سپر سٹرکچر
- 9 انچ چوڑی دیواریں۔
- چھت کو گرمی سے بچانے کے لیے جمبولان شیٹ کا استعمال۔
- کچن
- UV شیٹ اور شیشے سے بنے کینبٹ (لماری)، ماڈل کاؤنٹر سلیب
- باتھ
- معروف برانڈ کا سینٹری کا سامان۔
- بجلی کا کام
- ٹیلیفون، ٹیلی وژن، انٹرنیٹ کی علیحدہ علیحدہ انڈر گراؤنڈ وائرنگ۔
- کیبل بجلی اور انٹرنیٹ کے علیحدہ علیحدہ کنکشن۔
- کھڑکیاں
- 1.3 ایلومینیم۔
- بجلی کیبل اور انٹرنیٹ کے علیحدہ علیحدہ سوچ بورڈ۔
- سیلفی گزل۔

## سیہنٹ اور ریت کے استعمال کا تناسب

ADB ہومز کے بنائے گئے گھروں میں سیہنٹ اور ریت کی ریشو گھروں کو مثالی مضبوطی فراہم کرتی ہے۔

چھت میں مٹی ریشو 1:2:3 دیوار میں مصالحے کی ریشو 1:4 | 1:4

دیواریں 4.5" | 9" بنیاد میں مصالحے کی ریشو 1:4 | 1:4

## ADB ہومز کا تعارف

• احمد ڈویلپرز اپنے معزز کسٹمرز کے لیے لایا ہے 5 مرلہ ڈبل سٹوری مکمل فٹش ہومز۔ جس میں ضروریات زندگی کی تمام تر سہولیات میسر ہیں۔

• ADB ہومز میں ہم نے کارپورچ، ٹی وی لائونج، کچن، ڈرائنگ اور ڈائنگ روم، لائڈری ایریا، اوپن ایریا اور 5 عدد لکڑی بیڈ رومز میں بھی اعلیٰ معیار کی فٹنگ کی ہے۔

• ان میں مضبوط، پائیدار اور خوبصورت گھروں کی تعمیر کے لیے میڈیٹریل کے معیار پر کوئی سمجھوتہ نہیں کیا گیا۔

• اس لیے احمد ڈویلپرز ان گھروں کی 1 سال تک وارنٹی دے رہے ہیں۔

## ہارا مشن

- پاکستان میں ہر عام آدمی کے لیے رہائش کو آسان اور یقینی بنانا ہمارا مقصد ہے۔
- ہم نے ریگل سٹی میں صرف رہائش کو ہی آسان نہیں بنایا بلکہ ہم نے عام آدمی کے لیے ایک پُر آسائش اور عالمی معیار کا لائف سٹائل دینے کی کوشش کی ہے۔

• ہمیں امید ہے کہ انشاء اللہ ہم آپ کی توقعات سے بڑھ کر اپنے وعدوں کی پابندی کریں گے۔



# ADB 100 HOMES

## غویبیاں جو صرف ADB ہومز کا خاصہ ہیں

- **ADB ہومز** نے ان تمام اضافی اقدامات کو یقینی بنایا ہے جو عام طور پر گھروں کی تعمیر کے عمل کا حصہ نہیں ہوتے۔
- جن کی تفصیل درج ذیل ہے۔



7 کتا تک زیادہ  
ٹھنڈے کمرے



بجلی کا بل آدھے سے کم



سین اور نی سے محفوظ



موٹو دیک کنٹرول



دراڑوں سے محفوظ تعمیر

## بہاری مضبوطی آپ کا اعتقاد

گھروں کے اعلیٰ معیار اور مضبوطی کے لیے ہم نے جو میٹریل استعمال کی ہیں وہ درج ذیل ہیں

مشینیں اول اینٹ | مغل کا 60 گریڈ سیریا | DG سیمنٹ | پاپولر کی مکمل سینٹری | GM کی مکمل واٹرنگ اور بورڈ فٹنگ

### DG CEMENTS



### 60 GRADE IRON ROD (MUGHAL)



### A+ BRICKS



### GM CABLE & FITTED BOARDS



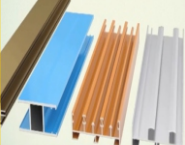
### POPULAR SANITARY



### GHANI GLASS



### CHAWLA ALUMINIUM



### SOLID DOOR



### OSAKA LIGHTS



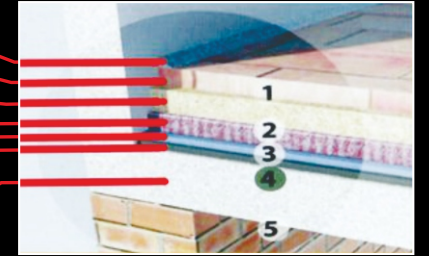
### DIAMOND PAINT



## توانائی کا فرق کم ADB ہومز کے ساتھ

- بجلی کی بڑھتی ہوئی قیمتیں زندگی گزارنے کے عمل کو مشکل اور مہنگا کرتی جا رہی ہیں۔
- اسی وجہ سے **ADB ہومز** میں ہر کمرے کو ہوادار اور سورج کی روشنی کو مد نظر رکھتے ہوئے ڈیزائن کیا گیا ہے۔
- **ADB ہومز** کی چھتوں کو ہیٹ پروف اور واٹر پروف بنایا گیا ہے۔
- جس کی تفصیل درج ذیل ہے۔

- کنکریٹ سلوپ
- اینٹ کی نائل
- مٹی کی تہہ
- 2 انچ موٹی جمبولون شیٹ
- پولیتھین شیٹ کی تہہ
- گرم ناکول کی کوٹنگ
- 6 انچ موٹی آری سی سلیب



## دیکھ سب سے محفوظ ADB ہومز

- دیکھ سے بچاؤ اور ناتمے کا محفوظ اور موثر ترین علاج جو آپ کے گھر کو تحفظ فراہم کرتا ہے۔
- ان سب کو مد نظر رکھتے ہوئے **ADB ہومز** نے گھروں کی بنیادوں اور کونڈیوں کی بنی اشیاء کی ٹریٹمنٹ کو یقینی بنایا ہے۔



Subterranean termites live underground and build nests in mud and dirt. they will create mud tubes on the sides of your home to get to the wood of your house.

Dry wood termites nest in the wood they eat. they produce excrement called "frass" and kick out of their nests, leaving behind small piles of what looks like fine sand.

Dampwood termites only feed on damp wood and are found in basements and attics where the wood in your home is moist. they keep their nests inside of the wood.

# DISCIPLINE

In Construction Is Most Important Thing That **AHMAD<sup>RAZA</sup> DEVELOPERS & BUILDERS (Pvt.Ltd)** Follows.



# INTERIOR DESIGN ►

Interior Design Is Making The Best Possible Use Of The Available Space So We Shape Our Home And Then Our Homes Shape Us.

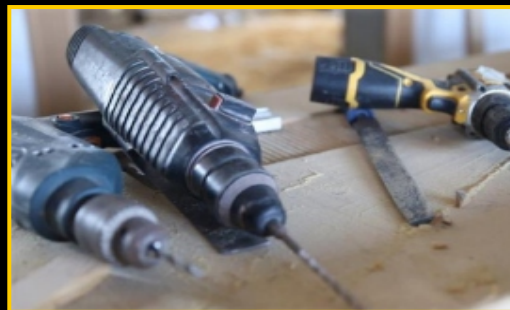
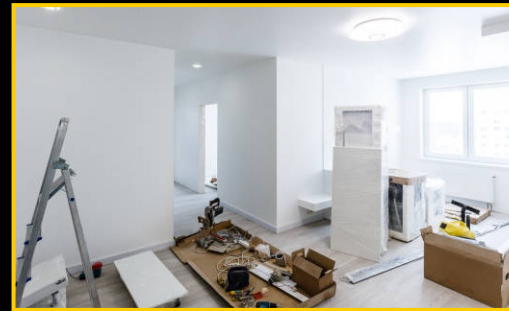


# FINISHING / FURNISHING ►

A Famous Designer " **ROBERT PETERS**" Has Said That

**DESIGN CREATES CULTURE. CULTURE SHAPES VALUES. VALUES DETERMINE THE FUTURE**

Finishing And Furnishing Is The Most Important Thing In Construction.  
Without Great Finishing House Doesn't Look House And Without Furnishing House Is Incomplete.



## REAL ESTATE ►

Buying Real Estate Is Not Only The Best Way, The Quickest Way, The Safest Way, But The Only Way To Become Wealthy."

**AHMAD HAZA DEVELOPERS & BUILDERS (Pvt.Ltd)** Has So Many Properties Like:

**PLOTS**



**HOUSES**



**VILLAS**



**COMMERCIAL SHOPS**



**HEIGHTS**

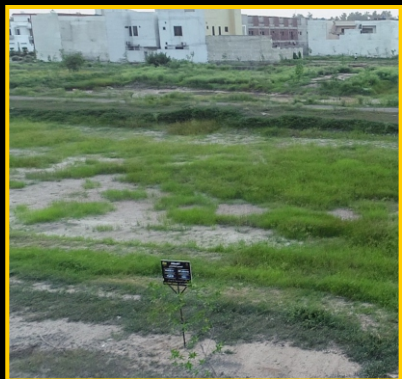


**APARTMENTS**



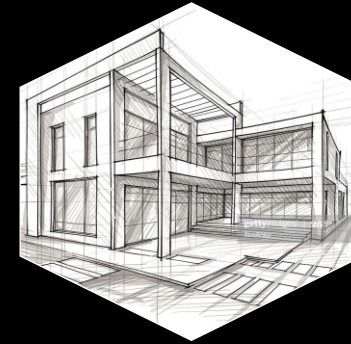
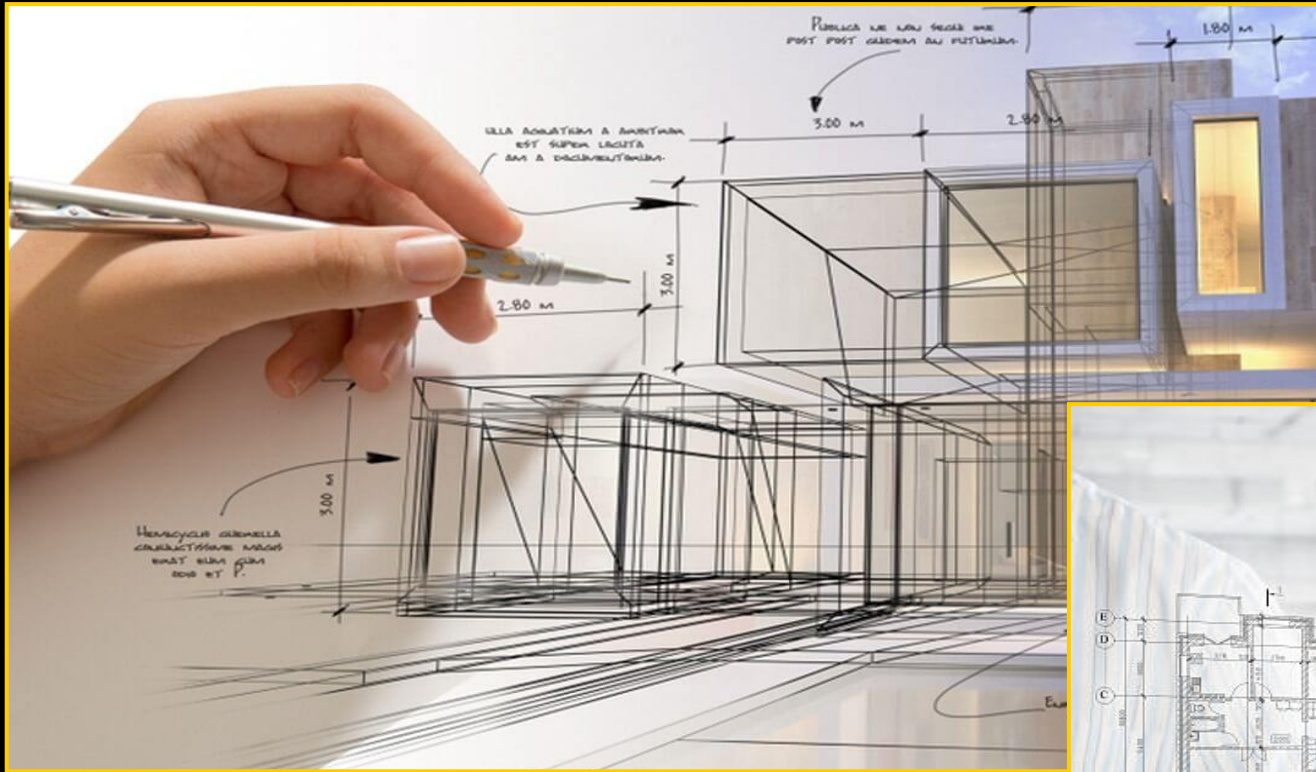
**WE ARE DEALING IN ALL OVER PAKISTAN**

# OFF SITE VISIT ►



# ARCHITECTURE ►

Our Architect Team Design Villa's Buildings, Residential Towers, And Hotels With The Latest Tools And Provide 3d Images And Render To Illustrate The Ideas With Plans To Implement The Decoration With Technical Support.

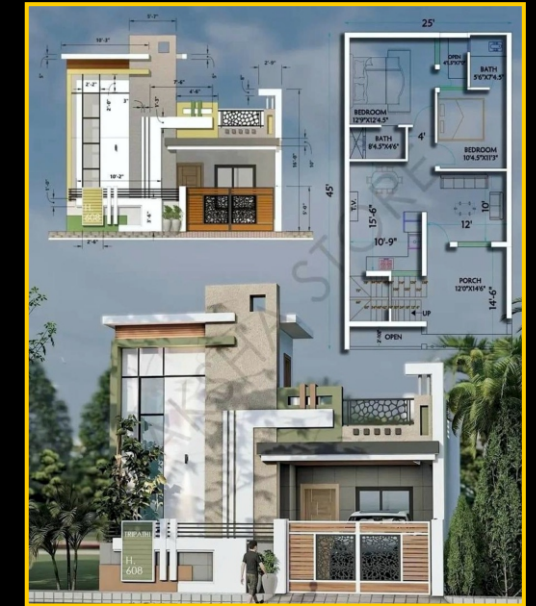


## WE DESIGN YOUR HOME...

We Are The Team Of Experience And Professional Architecture Designers.

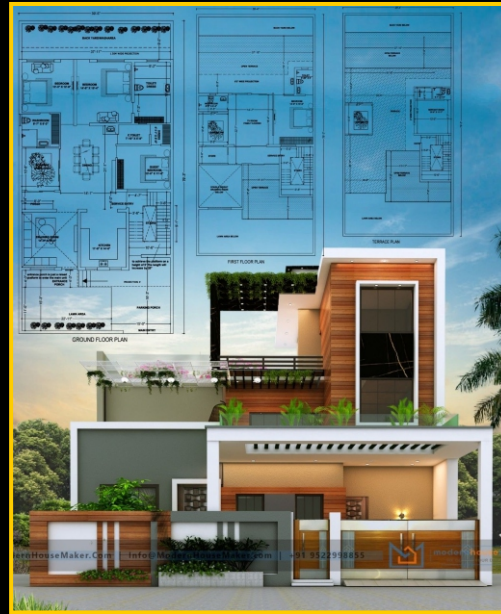


# ARCHITECTURE MODELS ►





# ARCHITECTURE MODELS ▶



Coming together is a beginning. Keeping together is progress. Working together is success.

## OUR TEAM ►



**M Shahid Ilyas**  
General Manager



**M Bilawal Khan**  
Operational Manager



**Waleed Zafar**  
Gm Finance



**M Azhar Hanif**  
Sales Manager



**M Kaleem**  
Accounts Manager



**Aftab Ahmad**  
Senior Architect



**Muhammad Rahim**  
Architectural Engineer



**Danial Rasheed**  
Assistant Architect



**Ali Raza**  
3D Designer



**Michael George**  
Town Planner



**Mohsin Raza Abdi**  
Project Manager



**Malik Hassan Raza**  
Construction Manager



**Mujahid Rasheed**  
Site Supervisor



**Awais Shahid**  
IT And Social Media Handler



**Kashif Awan**  
Senior Sales Officer



**Qamar Hameed**  
Sales Officer



**Syed Usman Shah**  
Sales Officer



**Sheikh Furqan Shahid**  
Sales Officer

## CEO MESSAGE ►

From The Day Of Establishment,

Our Goal Is Always “100% Customer Satisfaction” and As Reliable Partner For Construction, We Are Providing The Best Facilities In Construction.

**ADB** Get's The Perspective Of Customers And Take A Step Closer. To Support Bigger Dream And Higher Value Of Customers.

I Say Proudly That, We Are Found As A Preferred And Competitive Company By Our Clients And The Responsibility Of This Situation is So Important For Our Company.

**I WOULD LIKE TO THANK AGAIN TO ALL OF THEM.**



Founder



REGAL CITY  
*| Door to Luxury Lifestyle |*



**ADB**  
AHMAD DEVELOPERS  
& BUILDERS (Pvt.Ltd)



TECHNO FORCE  
FACILITIES MANAGEMENT LLC  
DUBAI

**CANIS**  
CANIS REAL ESTATE  
DUBAI



SULEMAN  
JEWELERS